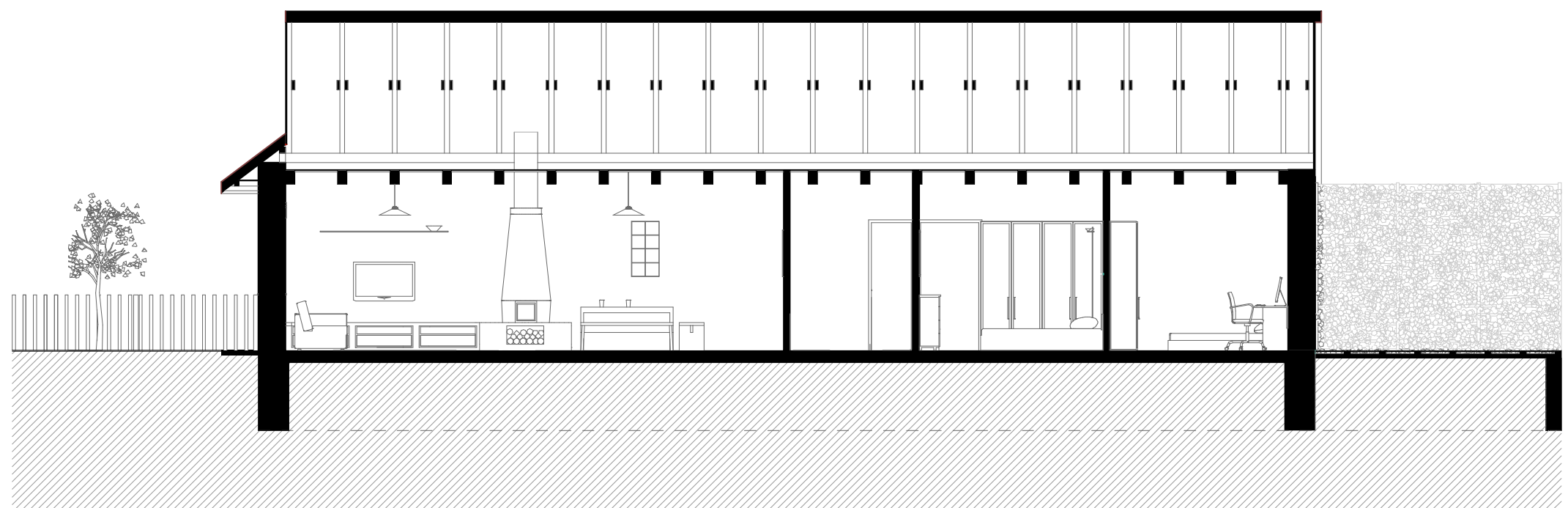


előkert 1 nappali 2 konyha 3 étkező 4 szélfogó 5 fürdő 6 wc 7 hálószoba 8 gyerekszoba terasz



0 5

A tervezés háttere

Bujáki építészként küldetésemnek tekintem a palóc lakóházak hagyományának megőrzését.

Célom: generációm figyelmének felhívása a palóc értékek megóvására és továbbvitelére saját eszközzel, az építészettel.

Módszerem: a palóc építészeti örökség újrafelfedezése a mai világ számára. A megváltozott igényekre szabott lakófunkciókkal kibővítvem, de az alapvető palóc jellegét szem előtt tartva.

A tervezést a még meglévő, hagyományos bujáki házak alapos tanulmányozása előzte meg.

A palóc házfípus jellemzői

Funkcionális jellegzetességek:

- lineárisan felűzött lakóterek
- tisztaszoba, konyha és pitvar, hálókamra sorrendje
- kezdetleges tisztálkodási lehetőségek
- bejárat közepén

Szerkezeti jellegzetességek:

- nyeregterő utcahomlokzati csonkakonttyal, "szoknyával"
- fa tetőszerkezet cserépfedéssel
- vályog falak

Formai jellegzetességek:

- hosszanti forma
- tornácos nyitott jelleg
- utcafronti "szoknyás" tetőforma

Az én palóc házam, az újraértelmezett palóc ház

Funkcionális jellemzők:

- nappali és éjszakai helyiségek szeparálása
- tisztaszoba - konyha - pitvar összevonása egy jelenkori élettérre
- éjszakai zóna kibővítése vizesblokkal és rejtett közlekedővel
- tornác kibővítése a hálószobából nyíló hátsó terasszal

Szerkezeti jellegzetességek:

- "szoknyás" tető megtartása
- üres fedélszék cserépfedéssel
- fafödém megtartása
- falak vályogból vagy téglából

Formai jellegzetességek:

- hosszanti forma megtartása
- ablakarányok megtartása
- bujáki előkert megtartása
- régi palóc jelleg megtartása

Belsőépítészeti:

- egységes, tiszta belső terek
- karcsú kemence a nappali térben
- egységes egyedi, egyszerű népi jellegű tömörfa bútorok
- fehérre festett falak és pórfödém, világos hajópadló burkolat